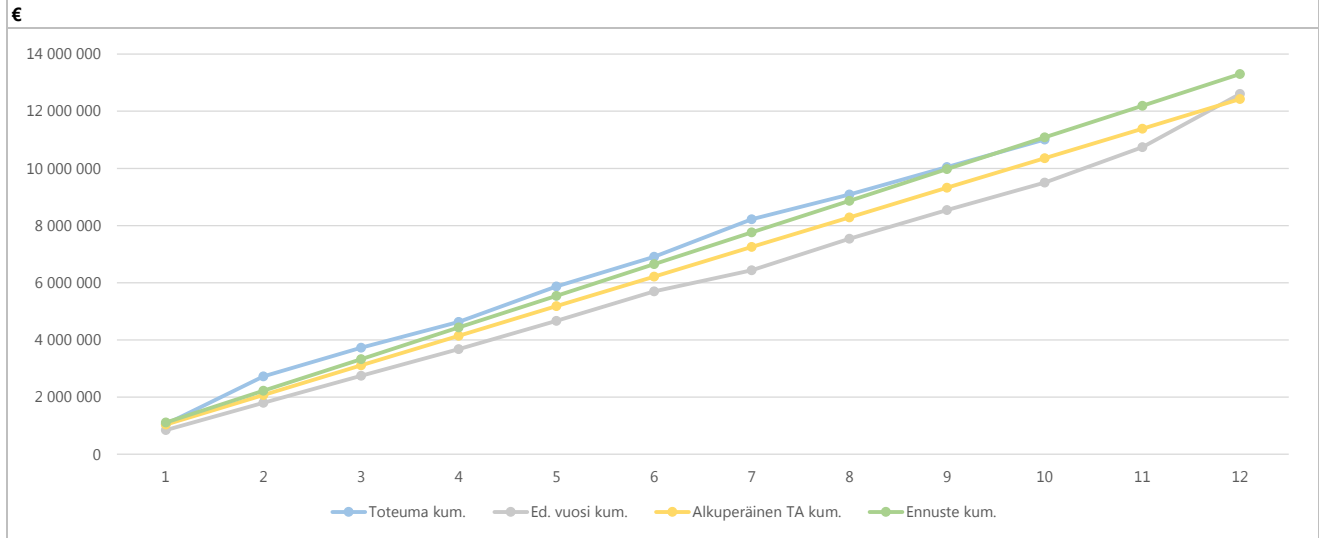
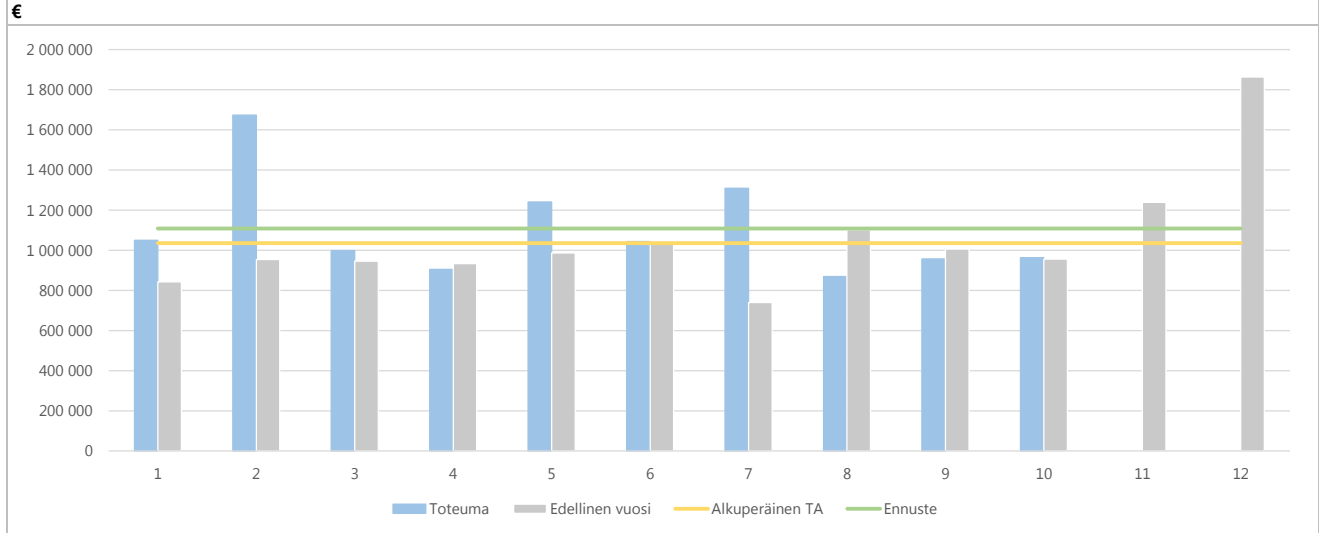


1) Tuloslaskelma (käyttötalous) €	* MTA = muutettu talousarvio		** TA = alkuperäinen talousarvio		Ennuste 2019	Ennuste / MTA*	TA 2019**	Ennuste / TA**	TP 2018	Ennuste / TP 2018
	Kum. 10/2019	Tot.-% / MTA*	Kum. 10/2018	Tot.-% / TP 2018						
Toimintatuotot	11 009 472	88,6%	9 501 414	75,4%	12 425 653	107,0 %	12 425 653	107,0%	12 603 440	105,5%
Myyntituotot	5 542 073	75,3%	5 513 474	76,0%	7 356 653	100,0 %	7 356 653	100,0%	7 257 552	101,4%
Maksutuotot	3 165 442	70,2%	3 135 552	72,8%	4 506 500	100,0 %	4 506 500	100,0%	4 304 996	104,7%
Tuot ja avustukset	1 916 529	1378,8%	621 398	100,3%	139 000	1 014 000	139 000	729,5%	619 351	163,7%
Muut toimintatuotot	385 427	91,0%	230 990	54,8%	423 500	100,0 %	423 500	100,0%	421 541	100,5%
Toimintakulut	-80 316 627	82,8%	-77 339 168	82,1%	-97 030 550	100,9 %	-96 840 550	101,1%	-94 196 589	103,9%
Henkilöstökulut	-45 617 318	82,7%	-44 168 626	82,3%	-55 187 569	100,7 %	-55 087 569	100,9%	-53 648 436	103,6%
Palvelujen ostot	-11 601 319	84,7%	-10 750 374	78,5%	-13 693 840	102,9 %	-13 690 840	102,9%	-13 693 830	102,9%
Aineet, tarvikkeet ja tavarat	-3 040 395	74,6%	-3 092 651	81,7%	-4 077 745	100,0 %	-4 077 745	100,0%	-3 783 555	107,8%
Avustukset	-4 518 594	82,2%	-4 424 130	82,2%	-5 495 603	100,0 %	-5 495 603	100,0%	-5 382 282	102,1%
Muut toimintakulut	-15 539 002	83,7%	-14 903 388	84,3%	-18 575 793	100,5 %	-18 488 793	101,0%	-17 688 487	105,6%
<b>Toimintakate</b>	<b>-69 307 155</b>	<b>81,9%</b>	<b>-67 837 754</b>	<b>83,1%</b>	<b>-84 604 897</b>	<b>100,0 %</b>	<b>-84 414 897</b>	<b>100,2%</b>	<b>-81 593 150</b>	<b>103,7%</b>
Rahoitustuotot ja -kulut	-155		-77	48,9%					-158	
<b>Vuosikate</b>	<b>-69 307 310</b>	<b>81,9%</b>	<b>-67 837 832</b>	<b>83,1%</b>	<b>-84 604 897</b>	<b>100,0 %</b>	<b>-84 414 897</b>	<b>100,2%</b>	<b>-81 593 308</b>	<b>103,7%</b>
Poistot ja arvonalentumiset	-995 673		-724 122	80,2%					-903 207	
<b>Tilikauden tulos</b>	<b>-70 302 983</b>	<b>83,1%</b>	<b>-68 561 954</b>	<b>83,1%</b>	<b>-84 604 897</b>	<b>100,0 %</b>	<b>-84 414 897</b>	<b>100,2%</b>	<b>-82 496 515</b>	<b>102,6%</b>
<b>Tilikauden yli-/alijäämä</b>	<b>-70 302 983</b>	<b>83,1%</b>	<b>-68 561 954</b>	<b>83,1%</b>	<b>-84 604 897</b>	<b>100,0 %</b>	<b>-84 414 897</b>	<b>100,2%</b>	<b>-82 496 515</b>	<b>102,6%</b>

## 2a) Kumulatiiviset toimintatuotot (vertailu edelliseen vuoteen, muutettuun talousarvioon ja ennusteeseen)

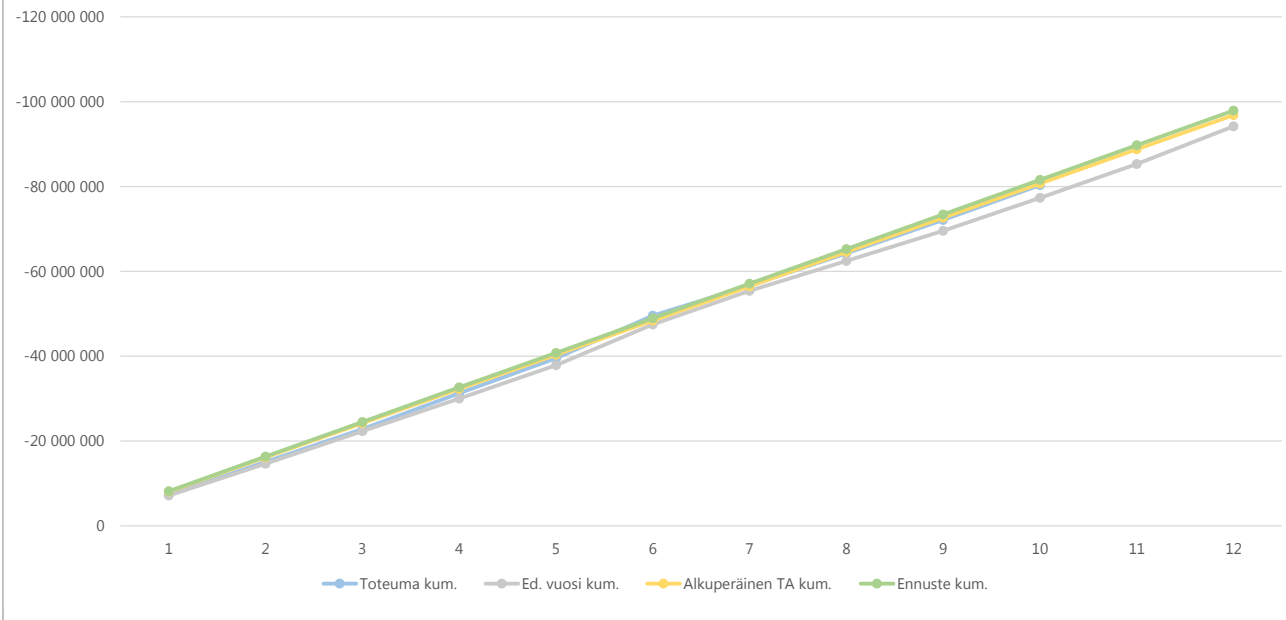


## 2b) Toimintatuottojen kuukausitoteumat (vertailu edelliseen vuoteen, muutettuun talousarvioon ja ennusteeseen)



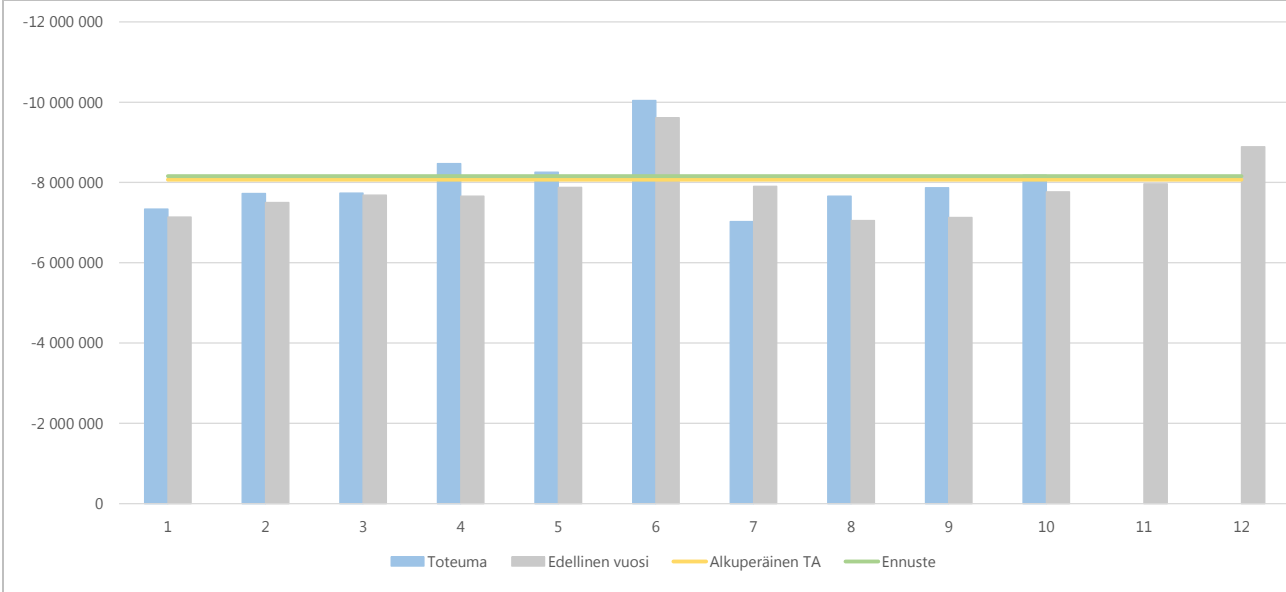
**3a) Kumulatiiviset toimintakulut**  
(vertailu edelliseen vuoteen, muutettuun talousarvioon ja ennusteeseen)

€



**3b) Toimintakulujen kuukausitoteumat**  
(vertailu edelliseen vuoteen, muutettuun talousarvioon ja ennusteeseen)

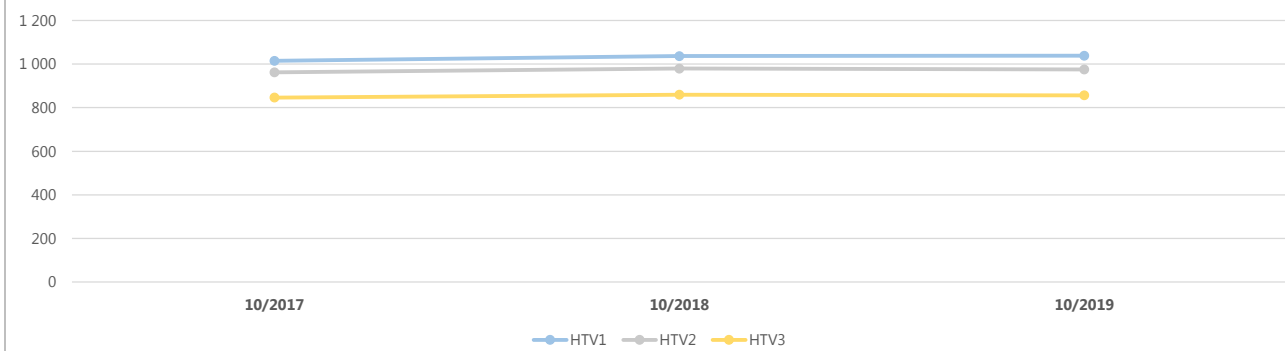
€



4) Toimintatuotot yksiköittäin €	* MTA = muutettu talousarvio		** TA = alkuperäinen talousarvio		HUOM! Voit porautua eri laskentatunnisteisiin.						
	Kum. 10/2019	Tot.-% / MTA*	Kum. 10/2018	Tot.-% / TP 2018	MTA 2019*	Ennuste 2019	Ennuste / MTA*	TA 2019**	Ennuste / TA**	TP 2018	Ennuste / TP 2018
<b>1834 SIVISTYS-TOIMIALUE</b>	<b>11 009 472</b>	<b>88,6%</b>	<b>9 501 414</b>	<b>75,4%</b>	<b>12 425 653</b>	<b>13 300 653</b>	<b>107,0%</b>	<b>12 425 653</b>	<b>107,0%</b>	<b>12 603 440</b>	<b>105,5%</b>
KASVATUS- JA SIVISTYSLAUTAKUN	10 006 716	90,7%	8 590 005	76,0%	11 031 653	11 906 653	107,9%	11 031 653	107,9%	11 303 016	105,3%
183410 Sivistyksen tukipalvelu	5 084 359	82,4%	5 055 390	82,6%	6 169 653	6 169 653	100,0%	6 169 653	100,0%	6 122 562	100,8%
183431 Varhaiskasvatus	2 086 934	73,6%	1 938 732	71,6%	2 836 500	2 836 500	100,0%	2 836 500	100,0%	2 706 412	104,8%
183440 Oppiminen	2 835 423	140,0%	1 595 883	64,5%	2 025 500	2 900 500	143,2%	2 025 500	143,2%	2 474 043	117,2%
KULTTUURI- JA VAPAA-AIKALAUT	1 002 756	71,9%	911 409	70,1%	1 394 000	1 394 000	100,0%	1 394 000	100,0%	1 300 424	107,2%
183450 Kulttuuri	285 025	99,1%	245 049	91,1%	287 500	287 500	100,0%	287 500	100,0%	269 059	106,9%
183460 Vapaa-aika	717 731	64,9%	666 360	64,6%	1 106 500	1 106 500	100,0%	1 106 500	100,0%	1 031 365	107,3%
<b>Yhteensä</b>	<b>11 009 472</b>	<b>88,6%</b>	<b>9 501 414</b>	<b>75,4%</b>	<b>12 425 653</b>	<b>13 300 653</b>	<b>107,0%</b>	<b>12 425 653</b>	<b>107,0%</b>	<b>12 603 440</b>	<b>105,5%</b>

5) Toimintakulut yksiköittäin €	* MTA = muutettu talousarvio		** TA = alkuperäinen talousarvio		HUOM! Voit porautua eri laskentatunnisteisiin.						
	Kum. 10/2019	Tot.-% / MTA*	Kum. 10/2018	Tot.-% / TP 2018	MTA 2019*	Ennuste 2019	Ennuste / MTA*	TA 2019**	Ennuste / TA**	TP 2018	Ennuste / TP 2018
<b>1834 SIVISTYS -TOIMIALUE</b>	<b>-80 316 627</b>	<b>82,8%</b>	<b>-77 339 168</b>	<b>82,1%</b>	<b>-97 030 550</b>	<b>-97 905 550</b>	<b>100,9%</b>	<b>-96 840 550</b>	<b>101,1%</b>	<b>-94 196 589</b>	<b>103,9%</b>
KASVATUS- JA SIVISTYSLAUTAKUN	-73 170 359	82,6%	-70 428 844	82,2%	-88 536 454	-89 411 454	101,0%	-88 366 454	101,2%	-85 676 508	104,4%
183410 Sivistyksen tukipalvelu	-4 324 343	74,1%	-4 515 311	81,2%	-5 835 689	-5 835 689	100,0%	-5 803 689	100,6%	-5 557 929	105,0%
183431 Varhaiskasvatus	-22 480 270	82,0%	-22 096 127	82,1%	-27 406 808	-27 406 808	100,0%	-27 406 808	100,0%	-26 914 557	101,8%
183440 Oppiminen	-46 365 746	83,9%	-43 817 406	82,4%	-55 293 956	-56 168 957	101,6%	-55 155 956	101,8%	-53 204 022	105,6%
KULTTUURI- JA VAPAA-AIKALAUT	-7 146 268	84,1%	-6 910 324	81,1%	-8 494 096	-8 494 096	100,0%	-8 474 096	100,2%	-8 520 081	99,7%
183450 Kulttuuri	-3 078 192	83,9%	-2 871 556	80,5%	-3 670 413	-3 670 412	100,0%	-3 670 413	100,0%	-3 568 938	102,8%
183460 Vapaa-aika	-4 068 076	84,3%	-4 038 767	81,6%	-4 823 683	-4 823 683	100,0%	-4 803 683	100,4%	-4 951 143	97,4%
<b>Yhteensä</b>	<b>-80 316 627</b>	<b>82,8%</b>	<b>-77 339 168</b>	<b>82,1%</b>	<b>-97 030 550</b>	<b>-97 905 550</b>	<b>100,9%</b>	<b>-96 840 550</b>	<b>101,1%</b>	<b>-94 196 589</b>	<b>103,9%</b>

### 6a) Kumulatiiviset henkilötyövuodet (HTV1, HTV2 ja HTV3)



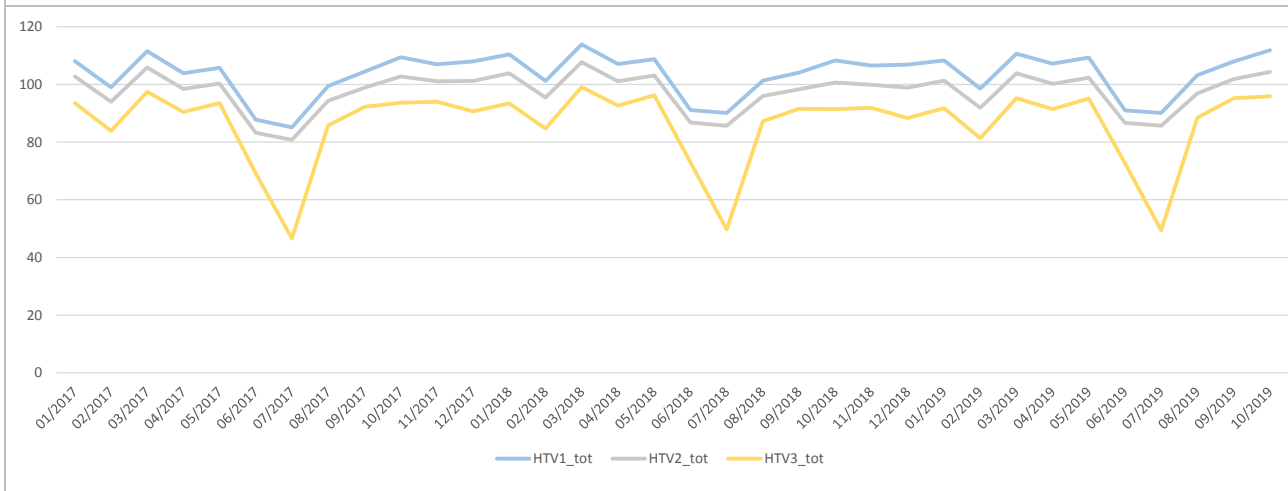
	10/2017	10/2018	Muutos	Muutos	10/2019	Muutos	Muutos
HTV1	1014,9	1036,7	21,9	2,2 %	1038,8	2,0	0,2 %
HTV2	961,9	979,3	17,4	1,8 %	975,2	-4,0	-0,4 %
HTV3	846,5	859,4	12,9	1,5 %	856,7	-2,6	-0,3 %

HTV1 = palveluksessaolopäivien lukumäärä kalenteripäivinä / 365 \* (osa-aikaprosentti/100)

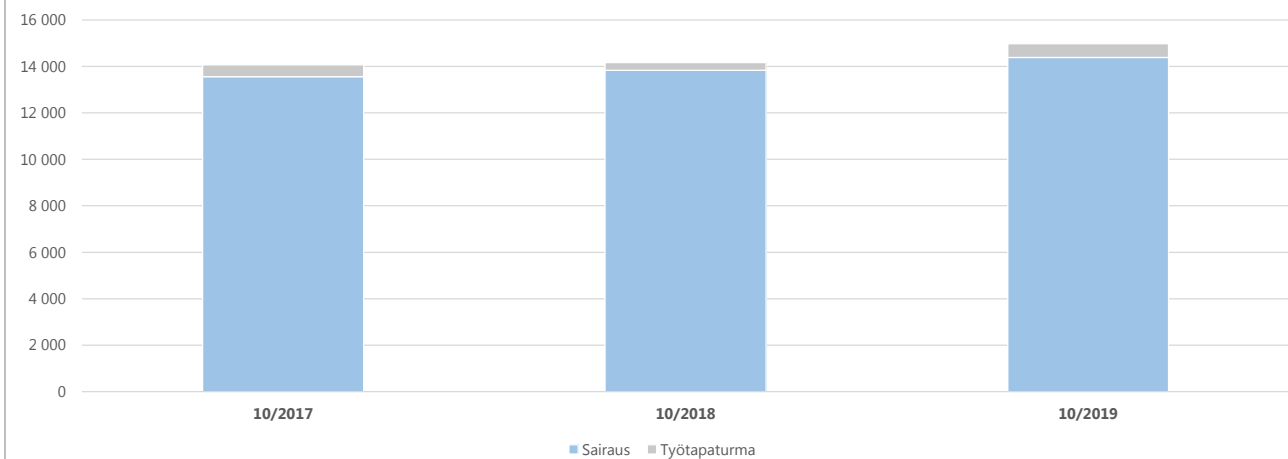
HTV2 = palkallisten palveluksessaolopäivien lukumäärä kalenteripäivinä / 365 \* (osa-aikaprosentti/100)

HTV3 = palveluksessaolopäivien (vähennetty kaikki poissaolot) lkm kalenteripäivinä / 365 \* (osa-aika-%/100)

### 6b) Henkilötyövuosien kuukausitoteumat (HTV1, HTV2 ja HTV3)

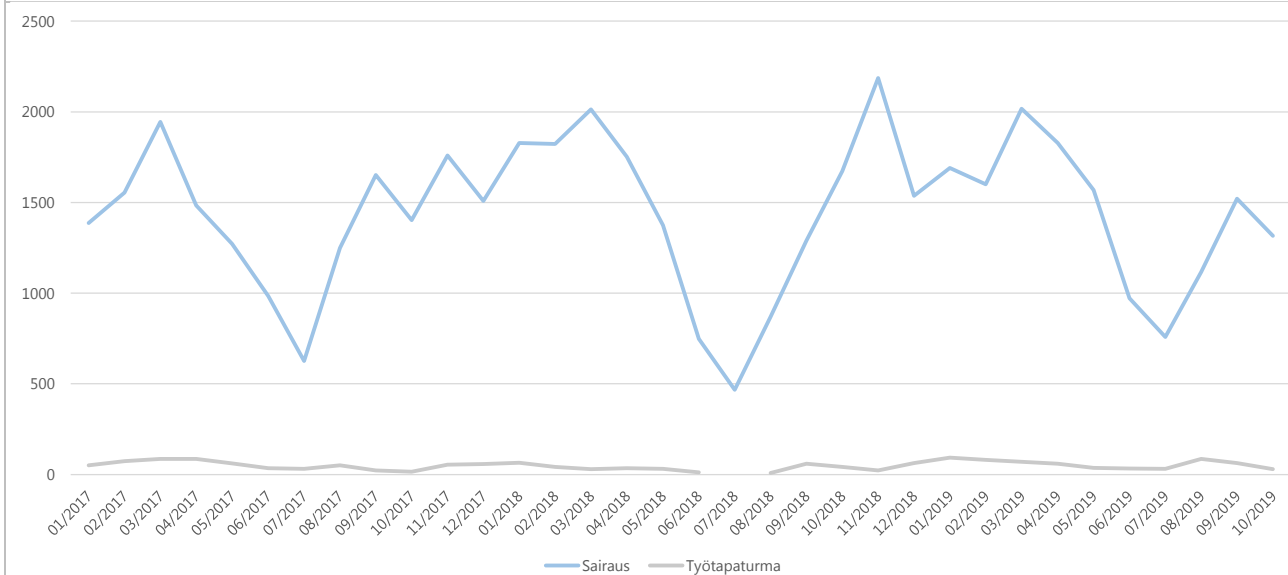


### 7a) Kumulatiiviset terveysperusteiset (= sairaus ja työtapaturma) poissaolot kalenteripäivät

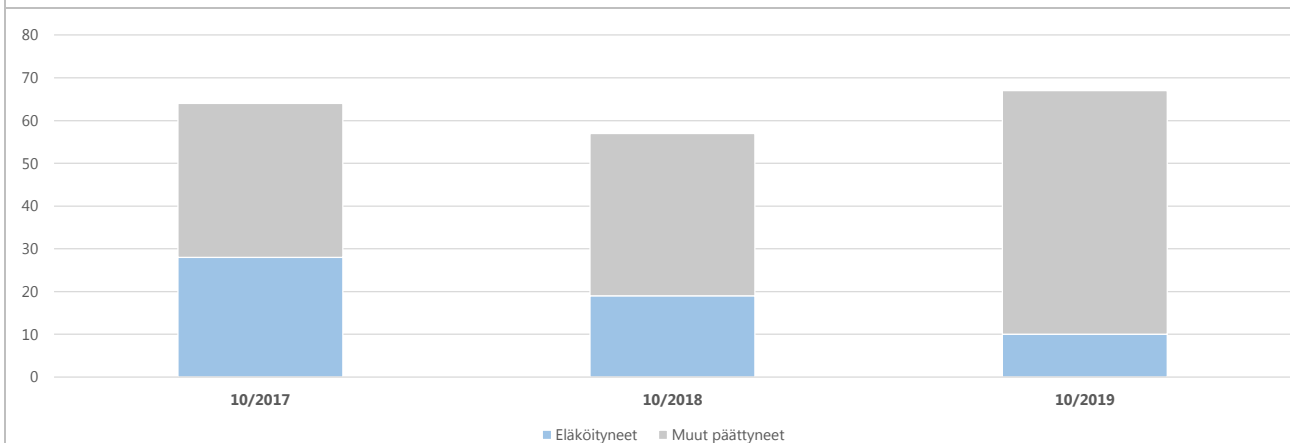


	10/2017	10/2018	Muutos	Muutos	10/2019	Muutos	Muutos
Sairaus	13 553	13 839	286	2,1 %	14 390	551	4,0 %
Työtapaturma	508	320	-188	-37,0 %	580	260	81,3 %
<b>Yhteensä</b>	<b>14 061</b>	<b>14 159</b>	<b>98</b>	<b>0,7 %</b>	<b>14 970</b>	<b>811</b>	<b>5,7 %</b>

### 7b) Terveysperusteisten (= sairaus ja työtapaturma) poissaolojen kuukausitoteumat kalenteripäivät



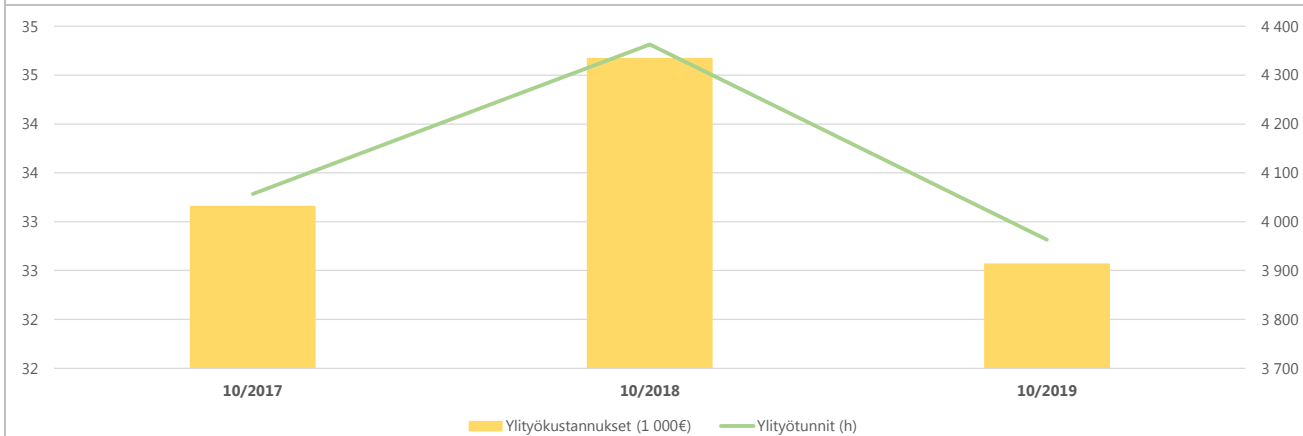
### 8) Kumulatiiviset vakituisen henkilöstön päätyneet palvelussuhteet



	10/2017	Vaiht.-%	10/2018	Vaiht.-%	Muutos	10/2019	Vaiht.-%	Muutos
Vakit. päätyneet palvelussuhteet	64	6,7 %	57	5,9 %	-10,9 %	67	6,9 %	17,5 %
- joista eläköityneet	28	2,9 %	19	2,0 %	-32,1 %	10	1,0 %	-47,4 %
Vakituisen henkilöstön lukumäärä	950		972		2,3 %	967		-0,5 %

Vaihtuvuus% = Vakituisten päätyneet palvelussuhteet / vakituisen henkilöstön lukumäärä

### 9) Kumulatiiviset ylityökustannukset (1 000 €) ja -tunnit (h)



	10/2017	10/2018	Muutos	Muutos	10/2019	Muutos	Muutos
Ylityökustannukset (1 000€)	33	35	2	4,6 %	33	-2	-6,1 %
Ylityötunnit (h)	4 057	4 363	306	7,5 %	3 963	-399	-9,2 %